

Yellow Pin Omega Mapa Kilit Vidalı

Yellow Pin Bow Shackles with Screw Collar Pin

- Malzeme / Material
- Emniyet Katsayısı / Safety Factor
- Standart / Standard
- Malzeme Yüzevi / Finish
- Sertifika / Certification

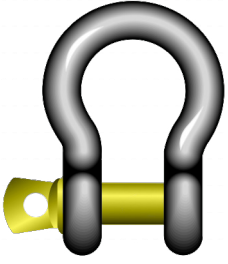
Gövde ve pim yüksek mukavemetli kalite sınıfı 6 çelikten imal edilmiştir
Bow and pin high tensile steel, Grade 6

Emniyet katsayısı 6:1'dir / MBL equals 6 x WLL

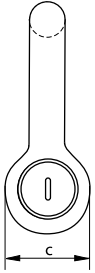
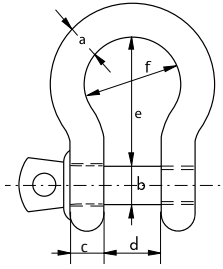
RR-C-271 / Generally to US Fed. Spec. RR-C-271

Sıcak daldırma galvaniz / Hot dipped galvanized

2.1 2.2 CE



G-3161



Taşıma Kapasitesi	Gövde Çapı	Pim Çapı	Göz Çapı	Ağız Açıklığı	İç Uzunluk	İç Çap	Birim Ağırlık
WLL	Diameter	Diameter	Diameter	Width	Length	Width	Weight
t	a	b	c	d	e	f	Each
	mm	mm	mm	mm	mm	mm	kg
0,33	5	6	14	9,5	22	15	0,03
0,50	6	8	16	12	29	20	0,05
0,75	8	10	19	13,5	31	21	0,08
1	10	11	23	17	37	26	0,14
1,50	11	13	27	19	43	29	0,20
2	13	16	30	20	48	33	0,33
3,25	16	19	38	27	60	43	0,62
4,75	19	22	46	32	71	50	1,07
6,5	22	25	53	36	84	58	1,62
8,5	25	28	61	43	95	68	2,28
9,5	28	32	68	46	108	74	3,36
12	32	35	76	51	119	82	4,31
13,5	35	38	84	57	133	92	6,14
17	38	42	92	60	146	98	7,81
25	45	50	106	73	177	127	12,61