

## Green Pin Mapa Kilit U Tipi Somunlu Kopilyalı Emniyet Somunlu

Green Pin Dee Shackles with Safety Bolt and Fixed Nut

- **Malzeme / Material**
- **Emniyet Katsayısı / Safety Factor**
- **Standart / Standard**
- **Malzeme Yüzeği / Finish**
- **Sıcaklık Aralığı / Temperature Range**
- **Sertifika / Certification**

**Gövde ve pim yüksek mukavemetli kalite sınıfı 6 çelikten dövme imal edilmiştir**  
Bow and pin high tensile steel, Grade 6, quenched and tempered

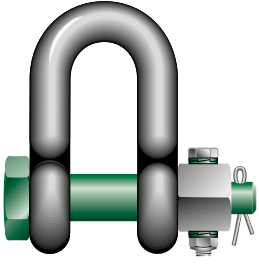
**Emniyet katsayısı 6:1'dir / MBL equals 6 x WLL**

**EN 13889, US Fed.Spec.RR-C-271 tip IV B Class 3, Grade A ve ASME B30.26 standartlarına uygundur / EN 13889, ASME B30.26 and meets performance requirements of US Fed. Spec. RR-C-271 Type IVB Class 3, Grade A**

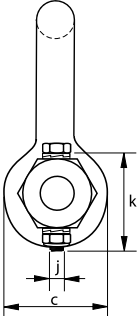
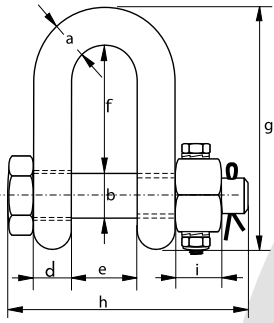
**Sıcak daldırma galvaniz / Hot dipped galvanized**

**-40°C ile +200°C arasında kullanılabilir / -40°C up to +200°C**

**2.1 2.2 3.1 MTC<sup>a</sup> DNV GL 2.7-1<sup>a</sup> DNV GL 2.7-1<sup>b</sup> CE**



G-4133



Taşıma Kapasitesi	Gövde Çapı	Pim Çapı	Göz Çapı	Göz Kalınlığı	Ağız Açıklığı	İç Uzunluk	Dış Boy	Pim Uzunluğu	Somun Kalınlığı	Sabitleme Vidası Çapı	Sabitleme Vidası Uzunluğu	Tork Değeri	Birim Ağırlık
WLL	Diameter Bow	Diameter Pin	Diameter Eye	Width Eye	Width Inside	Length Inside	Length	Length Bolt	Thickness Nut	Securing Bolt Thread	Securing Bolt Length	Torque	Weight Each
t	a	b	c	d	e	f	g	h	i	l	m	Nm	Ad/kg
2	13,5	16	34	13	22	43	81	82	13	M6	35	8,4	0,39
3,25	16	19	40	16	27	51	97	98	17	M6	40	8,4	0,67
4,75	19	22	46	19	31	59	112	114	19	M6	45	8,4	1,08
6,5	22	25	52	22	36	73	134	130	22	M8	50	20	1,66
8,5	25	28	59	25	43	85	154	150	25	M8	55	20	2,46
9,5	28	32	66	28	47	90	167	166	27	M10	60	39	3,40
12	32	35	72	32	51	94	180	178	30	M10	65	39	4,51
13,5	35	38	80	35	57	115	209	197	33	M10	70	39	6,10
17	38	42	88	38	60	127	230	202	19	M8	75	20	7,63
25	45	50	103	45	74	149	271	249	23	M8	90	20	13,25
35	50	57	111	50	83	171	305	269	26	M10	100	39	18,53
42,5	57	65	130	57	95	190	345	301	29	M12	110	68	25,94
55	65	70	145	65	105	203	376	330	32	M12	120	68	35,33
85	75	83	162	73	127	229	427	380	39	M12	140	68	52,97

Taşıma Kapasitesi	Gövde Çapı	Pim Çapı	Göz Çapı	Göz Kalınlığı	Ağız Açıklığı	İç Uzunluk	Dış Boy	Pim Uzunluğu	Somun Kalınlığı	Sabitleme Vidası Çapı	Sabitleme Vidası Uzunluğu	Tork Değeri	Birim Ağırlık
WLL	Diameter Bow	Diameter Pin	Diameter Eye	Width Eye	Width Inside	Length Inside	Length	Length Bolt	Thickness Nut	Securing Bolt Thread	Securing Bolt Length	Torque	Weight Each
t	inch	inch	inch	inch	inch	inch	inch	inch	inch	mm	inch	ft lb	lbs
2	1/2	5/8	1 11/32	1/2	7/8	1 11/16	3 3/16	3 7/32	1/2	M6	1 3/8	6,2	0,85
3,25	5/8	3/4	1 9/16	5/8	1 1/16	2	3 13/16	3 27/32	21/32	M6	1 9/16	6,2	1,48
4,75	3/4	7/8	1 13/16	3/4	1 7/32	2 5/16	4 13/32	4 1/2	3/4	M6	1 25/32	6,2	2,39
6,5	7/8	1	2 1/16	7/8	1 13/32	2 7/8	5 9/32	5 1/8	7/8	M8	1 31/32	14,7	3,66
8,5	1	1 1/8	2 5/16	31/32	1 11/16	3 11/32	6 1/16	5 29/32	31/32	M8	2 5/32	14,7	5,42
9,5	1 1/8	1 1/4	2 19/32	1 3/32	1 27/32	3 17/32	6 9/16	6 17/32	1 1/16	M10	2 3/8	28,7	7,50
12	1 1/4	1 3/8	2 27/32	1 1/4	2	3 11/16	7 3/32	7	1 3/16	M10	2 9/16	28,7	9,95
13,5	1 3/8	1 1/2	3 5/32	1 3/8	2 1/4	4 17/32	8 7/32	7 3/4	1 5/16	M10	2 3/4	28,7	13,45
17	1 1/2	1 5/8	3 15/32	1 1/2	2 3/8	5	9 1/16	7 15/16	3/4	M8	2 15/16	14,7	16,82
25	1 3/4	2	4 1/16	1 25/32	2 29/32	5 7/8	10 21/32	9 13/16	29/32	M8	3 17/32	14,7	29,21
35	2	2 1/4	4 3/8	1 31/32	3 9/32	6 23/32	12	10 19/32	1 1/32	M10	3 15/16	28,7	40,86
42,5	2 1/4	2 9/16	5 1/8	2 1/4	3 3/4	7 15/32	13 19/32	11 27/32	1 5/32	M12	4 11/32	50,1	57,19
55	2 1/2	2 3/4	5 23/32	2 9/16	4 1/8	8	14 13/16	13	1 1/4	M12	4 25/32	50,1	77,89
85	3	3 1/4	6 3/8	2 7/8	5	9 1/32	16 13/16	14 31/32	1 17/32	M12	5 1/2	50,1	116,77

\* Taşıma kapasitesi 2 tondan büyük olan mapalar için / For shackles ≥ WLL 2 t

RFID CAD

