

Green Pin Mapa Kilit U Tipi Vidalı

Green Pin Dee Shackles with Screw Collar Pin

- Malzeme / Material
- Emniyet Katsayısı / Safety Factor
- Standart / Standard

- Malzeme Yüzeyi / Finish
- Sıcaklık Aralığı / Temperature Range
- Sertifika / Certification

Gövde ve pim yüksek mukavemetli kalite sınıfı 6 çelikten dövme imal edilmiştir
Bow and pin high tensile steel, Grade 6, quenched and tempered

Emniyet katsayısı 6:1'dir / MBL equals 6 x WLL

EN 13889, US Fed.Spec.RR-C-271 tip IVB Class 3, Grade A ve ASME B30.26 standartlarına uygundur / EN 13889, ASME 30.26 and meets performance requirements of US Fed. Spec. RR-C-271 Type IVB Class 3, Grade A

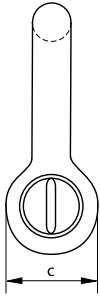
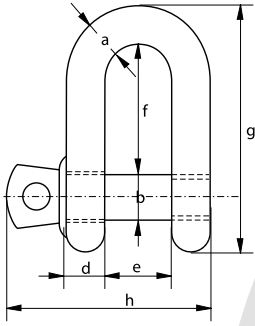
Sıcak daldırma galvaniz / Hot dipped galvanized

-40°C ile +200°C arasında kullanılabilir / -40°C up to +200°C

2.1 2.2 3.1 MTC^a DNV GL 0378 CE ABS PDA ABS MA



G-4151



Taşıma Kapasitesi	Gövde Çapı	Pim Çapı	Göz Çapı	Göz Kalınlığı	Ağız Açıklığı	İç Uzunluk	Dış Boy	Pim Uzunluğu	Birim Ağırlık
WLL	Diameter Bow	Diameter Pin	Diameter Eye	Width Eye	Width Inside	Length Inside	Length	Length Bolt	Weight Each
t	a	b	c	d	e	f	g	h	Ad/kg
0,33	5	6	12	5	9,5	19	33	29,5	0,02
0,5	7	8	16,5	7	12	22	41,5	38	0,05
0,75	9	10	20	9	13,5	26	50	46,5	0,09
1	10	11	22,5	10	17	32	59	54	0,14
1,5	11	13	26,5	11	19	37	68	59,5	0,19
2	13,5	16	34	13	22	43	81	73	0,32
3,25	16	19	40	16	27	51	97	89	0,54
4,75	19	22	46	19	31	59	112	103	0,87
6,5	22	25	52	22	36	73	134	119	1,34
8,5	25	28	59	25	43	85	154	137	2,08
9,5	28	32	66	28	47	90	167	153	2,77
12	32	35	72	32	51	94	180	170	3,72
13,5	35	38	80	35	57	115	209	186	5,14
17	38	42	88	38	60	127	230	203	6,85
25	45	50	103	45	74	149	271	243	11,45
35	50	57	111	50	83	171	305	272	16,86
42,5	57	65	130	57	95	190	345	310	24,61
55	65	70	145	65	105	203	376	344	32,65

Taşıma Kapasitesi	Gövde Çapı	Pim Çapı	Göz Çapı	Göz Kalınlığı	Ağız Açıklığı	İç Uzunluk	Dış Boy	Pim Uzunluğu	Birim Ağırlık
WLL	Diameter Bow	Diameter Pin	Diameter Eye	Width Eye	Width Inside	Length Inside	Length	Length Bolt	Weight Each
t	inch	inch	inch	inch	inch	inch	inch	inch	lbs
0,33	3/16	1/4	15/32	3/16	3/8	3/4	1 5/16	1 5/32	0,04
0,5	1/4	5/16	21/32	9/32	15/32	7/8	1 5/8	1 1/2	0,11
0,75	5/16	3/8	25/32	11/32	17/32	1 1/32	1 31/32	1 27/32	0,20
1	3/8	7/16	7/8	13/32	21/32	1 1/4	2 5/16	2 1/8	0,30
1,5	7/16	1/2	1 1/32	7/16	3/4	1 15/32	2 11/16	2 11/32	0,42
2	1/2	5/8	1 11/32	1/2	7/8	1 11/16	3 3/16	2 7/8	0,70
3,25	5/8	3/4	1 9/16	5/8	1 1/16	2	3 13/16	3 1/2	1,19
4,75	3/4	7/8	1 13/16	3/4	1 1/32	2 5/16	4 12/32	4 1/16	1,92
6,5	7/8	1	2 1/16	7/8	1 13/32	2 7/8	5 9/32	4 11/16	2,95
8,5	1	1 1/8	2 5/16	31/32	1 11/16	3 11/32	6 1/16	5 13/32	4,59
9,5	1 1/8	1 1/4	2 19/32	1 3/32	1 27/32	3 17/32	6 9/16	6 1/32	6,10
12	1 1/4	1 3/8	2 27/32	1 1/4	2	3 11/16	7 3/32	6 11/16	8,20
13,5	1 3/8	1 1/2	3 5/32	1 3/8	2 1/4	4 17/32	8 7/32	7 5/16	11,33
17	1 1/2	1 5/8	3 15/32	1 1/2	2 3/8	5	9 1/16	8	15,10
25	1 3/4	2	4 1/16	1 25/32	2 29/32	5 7/8	10 21/32	9 9/16	25,23
35	2	2 1/4	4 3/8	1 31/32	3 9/32	6 23/32	12	10 23/32	37,17
42,5	2 1/4	2 9/16	5 1/8	2 1/4	3 3/4	7 15/32	13 19/32	12 7/32	54,26
55	2 1/2	2 3/4	5 23/32	2 9/16	4 1/8	8	14 13/16	13 17/32	71,98

* Taşıma kapasitesi 2 tondan büyük olan mapalar için / For shackles ≥ WLL 2 t



RFID CAD