

Green Pin Mapa Kilit U Tipi Somunlu Kopilyalı

Green Pin Dee Shackles with Safety Bolt

- Malzeme / Material
- Emniyet Katsayısı / Safety Factor
- Standart / Standard
- Malzeme Yüzeyi / Finish
- Sıcaklık Aralığı / Temperature Range
- Sertifika / Certification

Gövde ve pim yüksek mukavemetli kalite sınıfı 6 çelikten dövme imal edilmiştir

Bow and pin high tensile steel, Grade 6, quenched and tempered

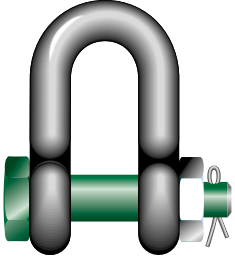
Emniyet katsayısı 6:1'dir / MBL equals 6 x WLL

EN 13889, US Fed.Spec.RR-C-271 tip IV B Class 3, Grade A ve ASME B30.26 standartlarına uygundur / EN 13889, ASME B30.26 and meets performance requirements of US Fed. Spec. RR-C-271 Type IVB Class 3, Grade A

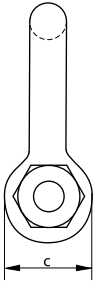
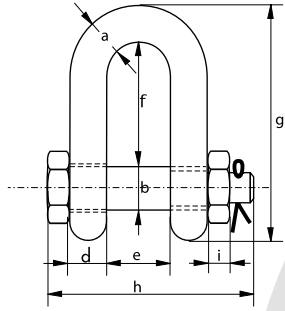
Sıcak daldırma galvaniz / Hot dipped galvanized

-40°C ile +200°C arasında kullanılabilir / -40°C up to +200°C

2.1 2.2 3.1 MTC^a DNV GL 2.7-1^{a*} DNV GL 2.7-1^{b*} CE ABS PDA ABS MA



G-4153



Taşıma Kapasitesi	Gövde Çapı	Pim Çapı	Göz Çapı	Göz Kalınlığı	Ağız Açıklığı	İç Uzunluk	Dış Boy	Pim Uzunluğu	Somun Kalınlığı	Birim Ağırlık
WLL	Diameter Bow	Diameter Pin	Diameter Eye	Width Eye	Width Inside	Length Inside	Length	Length Bolt	Thickness Nut	Weight Each
t	a	b	c	d	e	f	g	h	i	Ad/kg
2	13,5	16	34	13	22	43	81	82	13	0,39
3,25	16	19	40	16	27	51	97	98	17	0,67
4,75	19	22	46	19	31	59	112	114	19	1,08
6,5	22	25	52	22	36	73	134	130	22	1,66
8,5	25	28	59	25	43	85	154	150	25	2,46
9,5	28	32	66	28	47	90	167	166	27	3,40
12	32	35	72	32	51	94	180	178	30	4,51
13,5	35	38	80	35	57	115	209	197	33	6,10
17	38	42	88	38	60	127	230	202	19	7,63
25	45	50	103	45	74	149	271	249	23	12,88
35	50	57	111	50	83	171	305	269	26	17,35
42,5	57	65	130	57	95	190	345	301	29	25,94
55	65	70	145	65	105	203	376	330	32	35,33
85	75	83	162	73	127	229	427	380	39	52,97

Taşıma Kapasitesi	Gövde Çapı	Pim Çapı	Göz Çapı	Göz Kalınlığı	Ağız Açıklığı	İç Uzunluk	Dış Boy	Pim Uzunluğu	Somun Kalınlığı	Birim Ağırlık
WLL	Diameter Bow	Diameter Pin	Diameter Eye	Width Eye	Width Inside	Length Inside	Length	Length Bolt	Thickness Nut	Weight Each
t	a	b	c	d	e	f	g	h	i	lbs
2	1/2	5/8	1 11/32	1/2	7/8	1 11/16	3 3/16	3 7/32	1/2	0,85
3,25	5/8	3/4	1 9/16	5/8	1 1/16	2	3 13/16	3 27/32	21/32	1,48
4,75	3/4	7/8	1 13/16	3/4	1 7/32	2 5/16	4 13/32	4 1/2	3/4	2,39
6,5	7/8	1	2 1/16	7/8	1 13/32	2 7/8	5 9/32	5 1/8	7/8	3,66
8,5	1	1 1/8	2 5/16	31/32	1 11/16	3 11/32	6 1/16	5 29/32	31/32	5,42
9,5	1 1/8	1 1/4	2 19/32	1 3/32	1 27/32	3 17/32	6 9/16	6 17/32	1 1/16	7,50
12	1 1/4	1 3/8	2 27/32	1 1/4	2	3 11/16	7 3/32	7	1 3/16	9,95
13,5	1 3/8	1 1/2	3 5/32	1 3/8	2 1/4	4 17/32	8 7/32	7 3/4	1 5/16	13,45
17	1 1/2	1 5/8	3 15/32	1 1/2	2 3/8	5	9 1/16	7 15/16	3/4	16,82
25	1 3/4	2	4 1/16	1 25/32	2 29/32	5 7/8	10 21/32	9 13/16	29/32	28,40
35	2	2 1/4	4 3/8	1 31/32	3 9/32	6 23/32	12	10 19/32	1 1/32	38,25
42,5	2 1/4	2 9/16	5 1/8	2 1/4	3 3/4	7 15/32	13 19/32	11 27/32	1 5/32	57,19
55	2 1/2	2 3/4	5 23/32	2 9/16	4 1/8	8	14 13/16	13	1 1/4	77,89
85	3	3 1/4	6 3/8	2 7/8	5	9 1/32	16 13/16	14 31/32	1 17/32	116,77

* Taşıma kapasitesi 2 tondan büyük olan mapalar için / For shackles ≥ WLL 2 t

RFID CAD

