

Green Pin Geniş Ağızlı Omega Mapa Kilitler Somunlu Kopilyalı Emniyet Pimli

Green Pin Wide Mouth Shackles with Safety Bolt, Fixed Nut

• **Malzeme / Material**

Gövde ve pim yüksek mukavemetli kalite sınıfı 8 çelikten dövme imal edilmiştir

Bow and pin alloy steel, Grade 8, quenched and tempered

• **Emniyet Katsayısı / Safety Factor**

Emniyet katsayısı 6:1'dir / MBL equals 6 x WLL

• **Standart / Standard**

ASME B30.26 / ASME B30.26

• **Malzeme Yüzeyi / Finish**

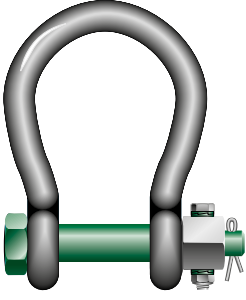
Sıcak daldırma galvaniz / Hot dipped galvanized

• **Sıcaklık Aralığı / Temperature Range**

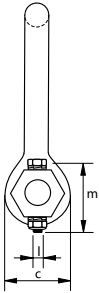
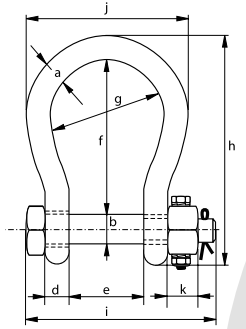
-20°C ile +200°C arasında kullanılabilir / -20°C up to +200°C

• **Sertifika / Certification**

2.1 2.2 3.1 MTC^a CE



G-4243



Taşıma Kapasitesi	Gövde Çapı	Pim Çapı	Göz Çapı	Göz Kalınlığı	Ağız Açıklığı	İç Uzunluk	İç Çap	Dış Boy	Pim Uzunluğu	Genişlik	Somun Kalınlığı	Sabitleme Vidası Çapı	Sabitleme Vidası Uzunluğu	Tork Değeri	Birim Ağırlık
WLL	Diameter Bow	Diameter Pin	Diameter Eye	Width Eye	Width Inside	Length Inside	Width Bow	Length	Length Bolt	Width	Thickness Nut	Securing Bolt Thread	Securing Bolt Length	Torque	Weight Each
t	a	b	c	d	e	f	g	h	i	j	k	l	m	Nm	Ad/kg
4,75	22	25	52	22	63	112	88	173	157	132	23	M8	50	20	2,08
6,5	25	28	59	25	75	135	105	204	183	155	25	M8	55	20	3,14
8,5	28	32	66	28	82	148	115	225	205	171	27	M10	60	39	4,36
9,5	32	35	72	32	90	162	126	248	224	190	30	M10	65	39	5,95
12	35	38	79	35	100	180	140	274	245	210	33	M10	70	39	7,87
16	38	42	88	38	106	216	159	319	248	235	19	M8	75	20	12,5
25	45	50	103	45	127	248	175	370	296	265	23	M8	90	20	16,7
30	50	57	118	50	146	273	207	411	332	307	26	M10	100	39	25
55	65	70	145	65	165	314	213	487	391	343	32	M12	120	68	45
75	83	83	164	83	184	330	254	537	460	420	39	M12	140	68	77

Taşıma Kapasitesi	Gövde Çapı	Pim Çapı	Göz Çapı	Göz Kalınlığı	Ağız Açıklığı	İç Uzunluk	İç Çap	Dış Boy	Pim Uzunluğu	Genişlik	Somun Kalınlığı	Sabitleme Vidası Çapı	Sabitleme Vidası Uzunluğu	Tork Değeri	Birim Ağırlık
WLL	Diameter Bow	Diameter Pin	Diameter Eye	Width Eye	Width Inside	Length Inside	Width Bow	Length	Length Bolt	Width	Thickness Nut	Securing Bolt Thread	Securing Bolt Length	Torque	Weight Each
t	inch	inch	inch	inch	inch	inch	inch	inch	inch	inch	inch	mm	inch	ft lb	lbs
4,75	7/8	1	2 1/16	7/8	2 15/32	4 13/32	3 15/32	6 13/16	6 3/16	5 3/16	7/8	M8	1 31/32	14,7	4,59
6,5	1	1 1/8	2 5/16	31/32	2 15/16	5 5/16	4 1/8	8 1/32	7 7/32	6 3/32	31/32	M8	2 5/32	14,7	6,92
8,5	1 1/8	1 1/4	2 19/32	1 3/32	3 7/32	5 13/16	4 17/32	8 27/32	8 1/16	6 23/32	1 1/16	M10	2 3/8	28,7	9,61
9,5	1 1/4	1 3/8	2 27/32	1 1/4	3 17/32	6 3/8	4 31/32	9 3/4	8 13/16	7 15/32	1 3/16	M10	2 9/16	28,7	13,12
12	1 3/8	1 1/2	3 1/8	1 3/8	3 15/16	7 3/32	5 1/2	10 25/32	9 21/32	8 9/32	1 5/16	M10	2 3/4	28,7	17,35
16	1 1/2	1 5/8	3 15/32	1 1/2	4 3/16	8 1/2	6 1/4	12 9/16	9 3/4	9 1/4	3/4	M8	2 15/16	14,7	27,56
25	1 3/4	2	4 1/16	1 25/32	5	9 3/4	6 7/8	14 9/16	11 21/32	10 7/16	29/32	M8	3 17/32	14,7	36,82
30	2	2 1/4	4 21/32	1 31/32	5 3/4	10 3/4	8 5/32	16 3/16	13 1/16	12 3/32	1 1/32	M10	3 15/16	28,7	55,12
55	2 1/2	2 3/4	5 23/32	2 9/16	6 1/2	12 3/8	8 3/8	19 3/16	15 13/32	13 1/2	1 1/4	M12	4 23/32	50,1	105,82
75	3 1/4	3 1/4	6 15/32	3 9/32	7 1/4	13	10	21 5/32	18 1/8	15 29/32	1 17/32	M12	5 1/2	50,1	169,76

RFID CAD