

Süper Green Pin Omega Mapa Kilitler Somunlu Kopilyalı Emniyet Pimli

Green Pin Super Shackles with Safety Bolt and Fixed Nut

- Malzeme / Material
- Emniyet Katsayısı / Safety Factor
- Standart / Standard
- Malzeme Yüzeği / Finish
- Sıcaklık Aralığı / Temperature Range
- Sertifika / Certification

Gövde ve pim yüksek mukavemetli kalite sınıfı 8 çelikten dövme imal edilmiştir
Bow and pin alloy steel, Grade 8, quenched and tempered

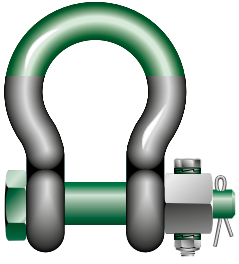
Emniyet katsayısı 5:1'dir / MBL equals 5 x WLL

US Fed.Spec.RR-C-271 tip IVA Class 3, Grade B ve ASME B30.26 standartlarına uygundur
Meets performance requirements of US Fed. Spec. RR-C-271 Type IVA Class 3, Grade B

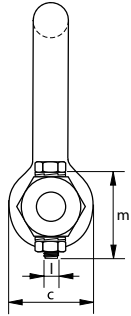
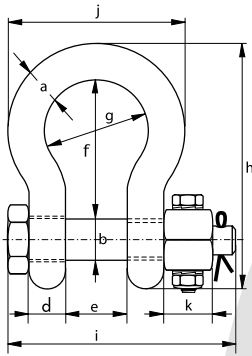
Sıcak daldırma galvaniz (175 tonluk mapa kilitler boyalıdır)

Hot dipped galvanized (175 ton shackle is painted)
-20°C ile +200°C arasında kullanılabilir / -20°C up to +200°C

2.1 2.2 3.1 MTC^a MTC^b * LROS * CE



G-5243



Taşıma Kapasitesi	Gövde Çapı	Pim Çapı	Göz Çapı	Göz Kalınlığı	Ağız Açıklığı	İç Uzunluk	İç Çap	Dış Boy	Pim Uzunluğu	Genişlik	Somun Kalınlığı	Sabitleme Vidası Çapı	Sabitleme Vidası Uzunluğu	Tork Değeri	Birim Ağırlık
WLL	Diameter Bow	Diameter Pin	Diameter Eye	Width Eye	Width Inside	Length Inside	Width Bow	Length	Length Bolt	Width	Thickness Nut	Securing Bolt Thread	Securing Bolt Length	Torque	Weight Each
t	a	b	c	d	e	f	g	h	i	j	k	l	m	Nm	Ad/kg
3,3	13,5	16	34	13	22	51	32	89	82	58	13	M6	35	8,4	0,40
5	16	19	40	16	27	64	43	110	98	75	17	M6	40	8,4	0,79
7	19	22	46	19	31	76	51	129	114	89	19	M6	45	8,4	1,19
9,5	22	25	52	22	36	83	58	144	130	102	22	M8	50	20	1,73
12,5	25	28	59	25	43	95	68	164	150	118	25	M8	55	20	2,56
15	28	32	66	28	47	108	75	185	166	131	27	M10	60	39	3,60
18	32	35	72	32	51	115	83	201	178	147	30	M10	65	39	4,95
21	35	38	80	35	57	133	92	227	197	162	33	M10	70	39	6,62
30	38	42	88	38	60	146	99	249	217	175	34	M8	75	20	8,11
40	45	50	103	45	74	178	126	300	260	216	40	M8	90	20	15
55	57	57	117	57	83	197	138	341	303	252	46	M10	100	39	23
85	70	70	143	70	105	260	180	437	363	320	56	M12	120	68	44
120	83	83	162	83	127	329	190	535	425	356	66	M12	140	68	72
150**	95	95	208	91	147	400	238	647	511	428	50	M12	150	68	112
175**	105	108	238	102	169	410	275	688	561	485	50	M12	160	68	160

Taşıma Kapasitesi	Gövde Çapı	Pim Çapı	Göz Çapı	Göz Kalınlığı	Ağız Açıklığı	İç Uzunluk	İç Çap	Dış Boy	Pim Uzunluğu	Genişlik	Somun Kalınlığı	Sabitleme Vidası Çapı	Sabitleme Vidası Uzunluğu	Tork Değeri	Birim Ağırlık
WLL	Diameter Bow	Diameter Pin	Diameter Eye	Width Eye	Width Inside	Length Inside	Width Bow	Length	Length Bolt	Width	Thickness Nut	Securing Bolt Thread	Securing Bolt Length	Torque	Weight Each
t	inch	inch	inch	inch	inch	inch	inch	inch	inch	inch	inch	mm	inch	ft lb	lbs
3,3	1/2	5/8	1 11/32	1/2	7/8	2	1 1/4	3 1/2	3 7/32	2 9/32	1/2	M6	1 3/8	6,2	0,88
5	5/8	3/4	1 9/16	5/8	1 1/16	2 17/32	1 11/16	4 11/32	3 27/32	2 15/16	21/32	M6	1 9/16	6,2	1,61
7	3/4	7/8	1 13/16	3/4	1 7/32	3	2	5 3/32	4 1/2	3 1/2	3/4	M6	1 25/32	6,2	2,62
9,5	7/8	1	2 1/16	7/8	1 13/32	3 9/32	2 9/32	5 21/32	5 1/8	4 1/32	7/8	M8	1 31/32	14,7	3,81
12,5	1	1 1/8	2 5/16	31/32	1 11/16	3 3/4	2 11/16	6 15/32	5 29/32	4 21/32	31/32	M8	2 5/32	14,7	5,64
15	1 1/8	1 1/4	2 19/32	1 3/32	1 27/32	4 1/4	2 15/16	7 9/32	6 17/32	5 5/32	1 1/16	M10	2 3/8	28,7	7,94
18	1 1/4	1 3/8	2 27/32	1 1/4	2	4 17/32	3 9/32	7 29/32	7	5 25/32	1 3/16	M10	2 9/16	28,7	10,91
21	1 3/8	1 1/2	3 5/32	1 3/8	2 1/4	5 1/4	3 5/8	8 15/16	7 3/4	6 3/8	1 5/16	M10	2 3/4	28,7	14,59
30	1 1/2	1 5/8	3 15/32	1 1/2	2 3/8	5 3/4	3 29/32	9 13/16	8 17/32	6 7/8	1 5/16	M8	2 15/16	14,7	17,88
40	1 3/4	2	4 1/16	1 25/32	2 29/32	7	4 31/32	11 13/16	9 13/16	8 1/2	1 9/16	M8	3 17/32	14,7	33,07
55	2	2 1/4	4 19/32	2 1/4	3 9/32	7 3/4	5 7/16	13 7/16	10 1/4	9 29/32	1 25/32	M10	3 15/16	28,7	50,71
85	2 1/2	2 3/4	5 5/8	2 3/4	4 1/8	10 1/4	7 3/32	17 7/32	11 15/16	12 19/32	2 7/32	M12	4 23/32	50,1	97,00
120	3	3 1/4	6 3/8	3 9/32	5	12 15/16	7 15/32	21 1/16	14 9/32	14 1/32	2 5/8	M12	5 1/2	50,1	158,73
150**	3 3/4	3 3/4	8 3/16	3 19/32	5 25/32	15 3/4	9 3/8	25 15/32	20 1/8	16 27/32	1 31/32	M12	5 29/32	50,1	246,92
175**	4	4 1/4	9 3/8	4 1/32	6 21/32	16 5/32	10 13/16	27 3/32	22 3/32	19 3/32	1 31/32	M12	6 5/16	50,1	352,74

* Taşıma kapasitesi 150 tondan büyük olan mapalar için / For shackles ≥ WLL 150 t

* Yuvarlak başlı pimli / With round headed bolt