

Green Pin Süper Mapa Kilit Omega Vidalı

Green Pin Bow Shackles with Screw Pin

• Malzeme / Material

Gövde ve pim yüksek mukavemetli kalite sınıfı 6 çelikten dövme imal edilmiştir

Bow and pin high tensile steel, Grade 6, quenched and tempered

Emniyet katsayısı 6:1'dir / MBL equals 6 x WLL

• Emniyet Katsayısı / Safety Factor

• Standart / Standard

US Fed.Spec.RR-C-271 tip IV A Class 2, Grade B ve ASME B30.26 standartlarına uygundur / ASME B30.26 and meets performance requirements of US Fed. Spec. RR-C-271 Type IVA Class 2, Grade B

• Malzeme Yüzeyi / Finish

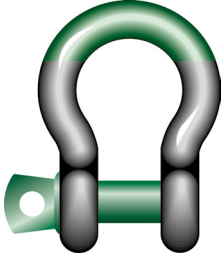
Sıcak daldırma galvaniz / Hot dipped galvanized

• Sıcaklık Aralığı / Temperature Range

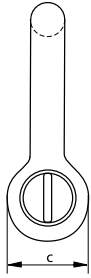
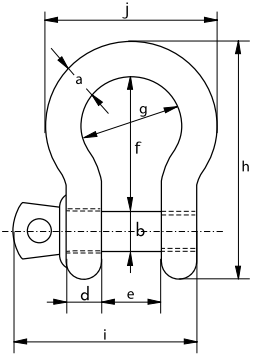
-20°C ile +200°C arasında kullanılabilir / -20°C up to +200°C

• Sertifika / Certification

2.1 2.2 3.1 MTC^a CE ABS PDA ABS MA



G-5261



Taşıma Kapasitesi	Gövde Çapı	Pim Çapı	Göz Çapı	Göz Kalınlığı	Ağız Açıklığı	İç Uzunluk	İç Çap	Dış Boy	Pim Uzunluğu	Genişlik	Birim Ağırlık
WLL	Diameter Bow	Diameter Pin	Diameter Eye	Width Eye	Width Inside	Length Inside	Width Bow	Length	Length Bolt	Width	Weight Each
t	a	b	c	d	e	f	g	h	i	j	Ad/kg
3,3	13,5	16	34	13	22	51	32	89	73	58	0,36
5	16	19	40	16	27	64	43	110	89	75	0,63
7	19	22	46	19	31	76	51	129	103	89	1,01
9,5	22	25	52	22	36	83	58	144	119	102	1,50
12,5	25	28	59	25	43	95	68	164	137	118	2,21

Taşıma Kapasitesi	Gövde Çapı	Pim Çapı	Göz Çapı	Göz Kalınlığı	Ağız Açıklığı	İç Uzunluk	İç Çap	Dış Boy	Pim Uzunluğu	Genişlik	Birim Ağırlık
WLL	Diameter Bow	Diameter Pin	Diameter Eye	Width Eye	Width Inside	Length Inside	Width Bow	Length	Length Bolt	Width	Weight Each
t	a	b	c	d	e	f	g	h	i	j	lbs
3,3	1/2	5/8	1 11/32	1/2	7/8	2	1 1/4	3 1/2	2 7/8	2 9/32	0,79
5	5/8	3/4	1 9/16	5/8	1 1/16	2 17/32	1 11/16	4 11/32	3 1/2	2 15/16	1,38
7	3/4	7/8	1 13/16	3/4	1 7/32	3	2	5 3/32	4 1/16	3 1/2	2,22
9,5	7/8	1	2 1/16	7/8	1 13/32	3 9/32	2 9/32	5 21/32	4 11/16	4 1/32	3,31
12,5	1	1 1/8	2 5/16	31/32	1 11/16	3 3/4	2 11/16	6 15/32	5 13/32	4 21/32	4,86

RFID CAD

