

Green Pin Omega Tipi Mapa Kilit Vidalı Mat Siyah

Green Pin Matte Black Bow Shackles with Screw Collar Pin

- **Malzeme / Material**
- **Emniyet Katsayısı / Safety Factor**
- **Standart / Standard**

Gövde ve pim yüksek mukavemetli kalite sınıfı 6 çelikten dövme imal edilmiştir
Bow and pin high tensile steel, Grade 6, quenched and tempered

Emniyet katsayısı 6:1'dir / MBL equals 6 x WLL

EN 13889, US Fed.Spec.RR-C-271 tip IV A Class 2, Grade A ve ASME B30.26 standartlarına uygundur / EN 13889 and meets performance requirements of US Fed. Spec. RR-C-271 Type IVA Class 2, Grade A from 2 t and upward these shackles comply with ASME B30.26

Siyah / Black

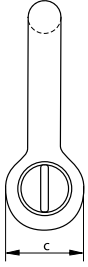
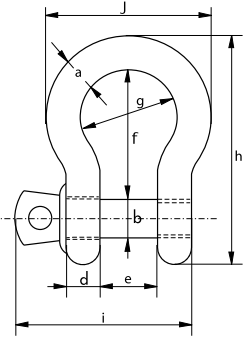
-40°C ile +200°C arasında kullanılabilir / -40°C up to +200°C

2.1 2.2 3.1 MTC^a CE

- **Malzeme Yüzeği / Finish**
- **Sıcaklık Aralığı / Temperature Range**
- **Sertifika / Certification**



P-4161T



| Taşıma Kapasitesi | Gövde Çapı | Pim Çapı | Göz Çapı | Göz Kalınlığı | Ağız Açıklığı | İç Uzunluk | İç Çap | Dış Boy | Pim Uzunluğu | Genişlik | Birim Ağırlık |
|-------------------|--------------|--------------|--------------|---------------|---------------|---------------|-----------|---------|--------------|----------|---------------|
| WLL | Diameter Bow | Diameter Pin | Diameter Eye | Width Eye | Width Inside | Length Inside | Width Bow | Length | Length Bolt | Width | Weight Each |
| t | a | b | c | d | e | f | g | h | i | j | Ad/kg |
| 0,33 | 5 | 6 | 12 | 5 | 9,5 | 22 | 16 | 36 | 29,5 | 26 | 0,02 |
| 0,50 | 7 | 8 | 16,5 | 7 | 12 | 29 | 20 | 48,5 | 38 | 34 | 0,05 |
| 0,75 | 9 | 10 | 20 | 9 | 13,5 | 32 | 22 | 56 | 46,5 | 40 | 0,1 |
| 1 | 10 | 11 | 22,5 | 10 | 17 | 36,5 | 26 | 63,5 | 54 | 46 | 0,14 |
| 1,5 | 11 | 13 | 26,5 | 11 | 19 | 43 | 29 | 74 | 59,5 | 51 | 0,19 |
| 2 | 13,5 | 16 | 34 | 13,5 | 22 | 51 | 32 | 89 | 73 | 58 | 0,36 |
| 3,25 | 16 | 19 | 40 | 16 | 27 | 64 | 43 | 110 | 89 | 75 | 0,63 |
| 4,75 | 19 | 22 | 46 | 19 | 31 | 76 | 51 | 129 | 103 | 89 | 1,01 |
| 6,5 | 22 | 25 | 52 | 22 | 36 | 83 | 58 | 144 | 119 | 102 | 1,5 |
| 8,5 | 25 | 28 | 59 | 25 | 43 | 95 | 68 | 164 | 137 | 118 | 2,21 |

| Taşıma Kapasitesi | Gövde Çapı | Pim Çapı | Göz Çapı | Göz Kalınlığı | Ağız Açıklığı | İç Uzunluk | İç Çap | Dış Boy | Pim Uzunluğu | Genişlik | Birim Ağırlık |
|-------------------|--------------|--------------|--------------|---------------|---------------|---------------|-----------|---------|--------------|----------|---------------|
| WLL | Diameter Bow | Diameter Pin | Diameter Eye | Width Eye | Width Inside | Length Inside | Width Bow | Length | Length Bolt | Width | Weight Each |
| t | a | b | c | d | e | f | g | h | i | j | lbs |
| 0,33 | 3/16 | 1/4 | 1/2 | 3/16 | 3/8 | 7/8 | 5/8 | 1 13/32 | 1 5/32 | 1 1/32 | 0,05 |
| 0,50 | 1/4 | 5/16 | 21/32 | 9/32 | 15/32 | 1 5/32 | 25/32 | 1 29/32 | 1 1/2 | 1 11/32 | 0,11 |
| 0,75 | 5/16 | 3/8 | 25/32 | 11/32 | 17/32 | 1 1/4 | 7/8 | 1 7/32 | 1 27/32 | 1 9/16 | 0,22 |
| 1 | 3/8 | 7/16 | 7/8 | 13/32 | 21/32 | 1 7/16 | 1 1/32 | 2 1/2 | 2 1/8 | 1 13/16 | 0,3 |
| 1,5 | 7/16 | 1/2 | 1 1/32 | 7/16 | 3/4 | 1 11/16 | 1 5/32 | 2 29/32 | 2 11/32 | 2 | 0,42 |
| 2 | 1/2 | 5/8 | 1 11/32 | 1/2 | 7/8 | 2 | 1 1/4 | 3 1/2 | 2 7/8 | 2 9/32 | 0,79 |
| 3,25 | 5/8 | 3/4 | 1 9/16 | 5/8 | 1 1/16 | 2 17/32 | 1 11/16 | 4 11/32 | 3 1/2 | 2 15/16 | 1,38 |
| 4,75 | 3/4 | 7/8 | 1 13/16 | 3/4 | 1 7/32 | 3 | 2 | 5 3/32 | 4 1/16 | 3 1/2 | 2,22 |
| 6,5 | 7/8 | 1 | 2 1/16 | 7/8 | 1 13/32 | 3 9/32 | 2 9/32 | 5 21/32 | 4 11/16 | 4 1/32 | 3,31 |
| 8,5 | 1 | 1 1/8 | 2 5/16 | 31/32 | 1 11/16 | 3 3/4 | 2 11/16 | 6 15/32 | 5 13/32 | 4 21/32 | 4,86 |