

Green Pin ROV Mapa Kilit D Kollu

Green Pin Release and Retrieve ROV Shackle (Grade 8) with Tapered Pin and D-Handle

• **Malzeme / Material**

Gövde ve pim yüksek mukavemetli kalite sınıfı 8 çelikten dövme imal edilmiştir

Bow and pin alloy steel, Grade 8, polar quality, quenched and tempered

• **Emniyet Katsayısı / Safety Factor**

Emniyet katsayısı 5:1'dir / MBL equals 5 x WLL

• **Malzeme Yüzeyi / Finish**

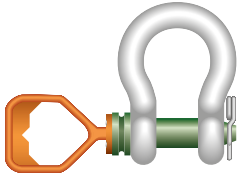
Gövde beyaz, pim yeşil boyalıdır / Body painted white, pin painted green

• **Sıcaklık Aralığı / Temperature Range**

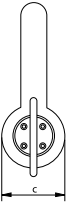
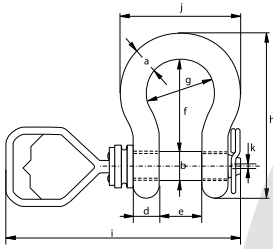
-60°C ile +200°C arasında kullanılabilir / -60°C up to +200°C

• **Sertifika / Certification**

2.1 2.2 3.1 MTC^a CE



P-5361D



Taşıma Kapasitesi	Gövde Çapı	Pim Çapı	Göz Çapı	Göz Kalınlığı	Ağız Açıklığı	İç Uzunluk	İç Çap	Dış Boy	Pim Uzunluğu	Genişlik	Kilit Çapı	Birim Ağırlık
WLL	Diameter Bow	Diameter Pin	Diameter Eye	Width Eye	Width Inside	Length Inside	Width Bow	Length	Length Bolt	Width	Diameter Clamp	Weight Each
t	a	b	c	d	e	f	g	h	i	j	k	Ad/kg
6,5	22	25	52	22	36	83	58	144	345	102	3,5	1,50
9,5	28	32	66	28	47	108	75	185	381	131	5,5	3,16
12	32	35	72	32	51	115	83	201	393	147	6,5	4,31
17	38	42	88	38	60	146	99	249	417	175	8,5	7,43
25	45	50	103	45	74	178	126	300	464	216	8,5	12,84
35	50	57	111	50	83	197	138	331	484	238	8,5	18,15
42,5	57	65	130	57	95	222	160	377	516	274	7,5	26,29
55	65	70	145	65	105	260	180	433	545	310	7,5	37,60

Taşıma Kapasitesi	Gövde Çapı	Pim Çapı	Göz Çapı	Göz Kalınlığı	Ağız Açıklığı	İç Uzunluk	İç Çap	Dış Boy	Pim Uzunluğu	Genişlik	Kilit Çapı	Birim Ağırlık
WLL	Diameter Bow	Diameter Pin	Diameter Eye	Width Eye	Width Inside	Length Inside	Width Bow	Length	Length Bolt	Width	Diameter Clamp	Weight Each
t	a	b	c	d	e	f	g	h	i	j	k	lbs
6,5	7/8	1	2 1/16	7/8	1 7/16	3 9/32	2 9/32	5 21/32	13 19/32	4 1/32	1/8	3,31
9,5	1 1/8	1 1/4	2 19/36	1 1/8	1 7/8	4 1/4	2 15/16	7 9/32	15	5 5/32	7/32	6,97
12	1 1/4	1 3/8	2 27/32	1 9/32	2	4 17/32	3 9/32	7 29/32	15 15/32	5 25/32	1/4	9,49
17	1 1/2	1 5/8	3 15/32	1 17/32	2 11/32	5 3/4	3 29/32	9 13/16	16 13/32	6 7/8	11/32	16,37
25	1 3/4	2	4 1/16	1 25/32	2 29/32	7	4 15/16	11 13/16	18 9/32	8 1/2	11/32	28,31
35	2	2 1/4	4 3/8	1 31/32	3 9/32	7 3/4	5 7/16	13 1/32	19 1/16	9 3/8	11/32	40,01
42,5	2 1/4	2 9/16	5 1/8	2 1/4	3 3/4	8 3/4	6 9/32	14 27/32	20 5/16	10 25/32	9/32	57,96
55	2 1/2	2 3/4	5 23/32	2 9/16	4 1/8	10 1/4	7 9/32	17 1/16	21 15/32	12 7/32	9/32	82,89