

Green Pin ROV Mapa Kilit Yaylı Pimli

Green Pin Release ROV Shackle (Grade 8) with Spring Pins

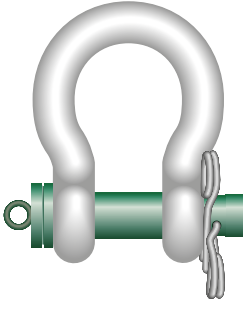
- **Malzeme / Material**
- **Emniyet Katsayısı / Safety Factor**
- **Malzeme Yüzevi / Finish**
- **Sıcaklık Aralığı / Temperature Range**
- **Sertifika / Certification**

Gövde ve pim yüksek mukavemetli kalite sınıfı 8 çelikten dövme imal edilmiştir
Bow and pin alloy steel, Grade 8, quenched and tempered

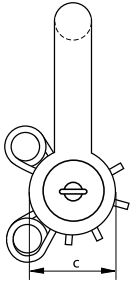
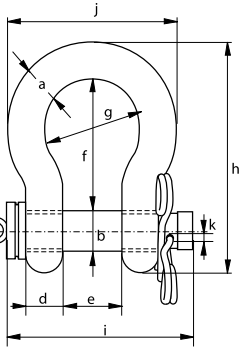
Emniyet katsayısı 7:1'dir / MBL equals 7 x WLL

Gövde beyaz, pim yeşil boyalıdır / Body painted white, pin painted green
-60°C ile +200°C arasında kullanılabilir / -60°C up to +200°C

2.1 2.2 3.1 MTC^a CE



P-5363



Taşıma Kapasitesi	Gövde Çapı	Pim Çapı	Göz Çapı	Göz Kalınlığı	Ağız Açıklığı	İç Uzunluk	İç Çap	Dış Boy	Pim Uzunluğu	Genişlik	Çap	Birim Ağırlık
WLL	Diameter Bow	Diameter Pin	Diameter Eye	Width Eye	Width Inside	Length Inside	Width Bow	Length	Length Bolt	Width	Diameter	Weight Each
t	a	b	c	d	e	f	g	h	i	j	k	Ad/kg
6,5	22	25	52	22	36	83	58	144	130	102	5,5	1,7
9,5	28	32	66	28	47	108	75	185	166	131	6,5	3,4
12	32	35	72	32	51	115	83	201	184	147	6,5	4,7
17	38	42	88	38	60	146	99	249	202	175	6,5	8
25	45	50	103	45	74	178	126	300	243	216	8,5	13,6
35	50	57	116	50	83	197	138	334	269	238	8,5	19,1
42,5	57	65	130	57	95	222	160	377	301	274	8,5	28,3
55	65	70	145	65	105	260	180	433	329	310	8,5	38
85	75	83	162	75	127	329	190	527	375	340	8,5	60

Taşıma Kapasitesi	Gövde Çapı	Pim Çapı	Göz Çapı	Göz Kalınlığı	Ağız Açıklığı	İç Uzunluk	İç Çap	Dış Boy	Pim Uzunluğu	Genişlik	Çap	Birim Ağırlık
WLL	Diameter Bow	Diameter Pin	Diameter Eye	Width Eye	Width Inside	Length Inside	Width Bow	Length	Length Bolt	Width	Diameter	Weight Each
t	a	b	c	d	e	f	g	h	i	j	k	lbs
6,5	7/8	1	2 1/32	7/8	1 7/16	3 9/32	2 9/32	5 11/16	5 1/8	4	7/32	3,75
9,5	1 1/8	1 1/4	2 19/32	1 1/8	1 7/8	4 1/4	2 15/16	7 9/32	6 17/32	5 5/32	1/4	7,5
12	1 1/4	1 3/8	2 13/16	1 9/32	2	4 17/32	3 9/32	7 29/32	7 1/4	5 25/32	1/4	10,36
17	1 1/2	1 5/8	3 1/2	1 17/32	2 11/32	5 3/4	3 29/32	9 13/16	7 15/16	6 7/8	1/4	17,64
25	1 3/4	2	4 1/32	1 25/32	2 29/32	7	4 15/16	11 13/16	9 19/32	8 17/32	11/32	30,0
35	2	2 1/4	4 9/16	1 31/32	3 9/32	7 3/4	5 7/16	13 5/32	10 19/32	9 3/8	11/32	42,1
42,5	2 1/4	2 9/16	5 1/8	2 1/4	3 3/4	8 3/4	6 9/32	14 13/16	11 7/8	10 25/32	11/32	62,4
55	2 1/2	2 3/4	5 23/32	2 9/16	4 1/8	10 1/4	7 3/32	17 3/32	12 15/16	12 3/16	11/32	83,8
85	3	3 1/4	6 11/32	2 15/16	5	12 15/16	7 1/2	20 3/4	14 3/4	13 3/8	11/32	132,3

RFID CAD