

Green Pin Mapa Kilit Polyester Sapanlar için

Green Pin Shackle for Synthetic Web Slings with Screw Collar Pin

• **Malzeme / Material**

Gövde ve pim yüksek mukavemetli kalite sınıfı 8 çelikten dövme imal edilmiştir

Bow and pin alloy steel, Grade 8, polar quality, quenched and tempered

• **Emniyet Katsayısı / Safety Factor**

Emniyet katsayısı 6:1'dir / MBL equals 6 x WLL

• **Standart / Standard**

ASME B30.26 / ASME B30.26

• **Malzeme Yüzeyi / Finish**

Yeşil boyalıdır / Painted green

• **Sıcaklık Aralığı / Temperature Range**

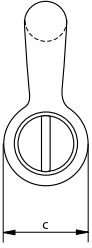
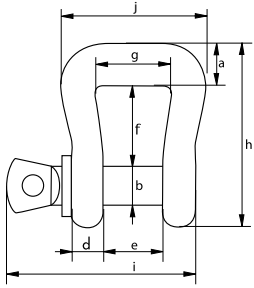
-60°C ile +200°C arasında kullanılabilir / -60°C up to +200°C

• **Sertifika / Certification**

2.1 2.2 3.1 CE



P-5461



Taşıma Kapasitesi	Gövde Çapı	Pim Çapı	Göz Çapı	Göz Kalınlığı	Ağız Açıklığı	İç Uzunluk	İç Kalınlık	Dış Boy	Pim Uzunluğu	Genişlik	Birim Ağırlık
WLL	Diameter Bow	Diameter Pin	Diameter Eye	Width Eye	Width Inside	Length Inside	Width Inside	Length	Length Bolt	Width	Weight Each
t	a	b	c	d	e	f	g	h	i	j	Ad/kg
3,25	20	19	40	16	27	38	35	87	89	68	0,66
4,75	24	22	46	19	31	48	46	106	103	85	1,1
6,5	27	25	52	22	36	72	62	137	119	109	1,79
8,5	31	28	59	25	43	84	79	158	137	134	2,79

Taşıma Kapasitesi	Gövde Çapı	Pim Çapı	Göz Çapı	Göz Kalınlığı	Ağız Açıklığı	İç Uzunluk	İç Kalınlık	Dış Boy	Pim Uzunluğu	Genişlik	Birim Ağırlık
WLL	Diameter Bow	Diameter Pin	Diameter Eye	Width Eye	Width Inside	Length Inside	Width Inside	Length	Length Bolt	Width	Weight Each
t	a	b	c	d	e	f	g	h	i	j	lbs
3,25	25/32	3/4	1 9/16	5/8	1 1/16	1 1/2	1 3/8	3 7/16	3 1/2	2 11/16	1,46
4,75	15/16	7/8	1 13/16	3/4	1 7/32	1 7/8	1 13/16	4 3/16	4 1/16	3 11/32	2,42
6,5	1 1/16	1	2 1/16	7/8	1 13/32	2 27/32	2 7/16	5 13/32	4 11/16	4 9/32	3,95
8,5	1 7/32	1 1/8	2 5/16	31/32	1 11/16	3 5/16	3 1/8	6 7/32	5 13/32	5 9/32	6,04