

Green Pin Ağır Tip Omega Mapa Kilit Emniyet Somunlu Düşük Sıcaklıklar için

Green Pin Heavy Duty Bow Shackles with Safety Bolt and Fixed Nut for Use Under Low Temperatures

• **Malzeme / Material**

Gövde ve pim yüksek mukavemetli kalite sınıfı 8 çelikten dövme imal edilmiştir
Bow and pin alloy steel, Grade 8, quenched and tempered

• **Emniyet Katsayısı / Safety Factor**

Emniyet katsayısı 5:1'dir / MBL equals 5 x WLL

• **Standart / Standard**

ASME B30.26 / ASME B30.26

• **Malzeme Yüzeği / Finish**

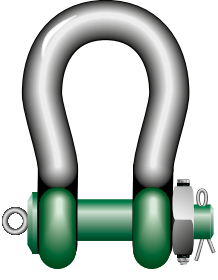
Gövde gümüş, pim yeşil boyalıdır (120 tonluk mapa kilitler sıcak daldırma galvanizdir)
Shackle bow painted silver, pin painted green (120 tons shackle is hot dipped galvanized)

• **Sıcaklık Aralığı / Temperature Range**

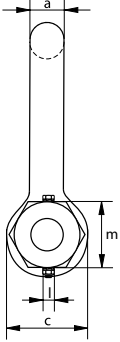
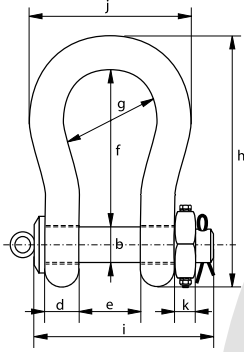
-40°C ile +200°C arasında kullanılabilir / -40°C up to +200°C

• **Sertifika / Certification**

2.1 2.2 3.1 MTC^a MTC^b * LROS * MPI^a US^a CE



P-6011



Taşıma Kapasitesi	Gövde Çapı	Pim Çapı	Göz Çapı	Göz Kalınlığı	Ağız Açıklığı	İç Uzunluk	İç Çap	Dış Boy	Pim Uzunluğu	Genişlik	Somun Kalınlığı	Sabitleme Vidası Çapı	Sabitleme Vidası Uzunluğu	Tork Değeri	Birim Ağırlık
WLL	Diameter Bow	Diameter Pin	Diameter Eye	Width Eye	Width Inside	Length Inside	Width Bow	Length	Length Bolt	Width	Thickness Nut	Securing Bolt Thread	Securing Bolt Length	Torque	Weight Each
t	mm	mm	mm	mm	mm	mm	mm	mm	mm	mm	mm	mm	mm	Nm	Ad/kg
120	95	95	208	95	147	400	238	646	453	428	50	M12	150	68	110
150	105	108	238	105	169	410	275	688	496	485	50	M12	160	68	160

Taşıma Kapasitesi	Gövde Çapı	Pim Çapı	Göz Çapı	Göz Kalınlığı	Ağız Açıklığı	İç Uzunluk	İç Çap	Dış Boy	Pim Uzunluğu	Genişlik	Somun Kalınlığı	Sabitleme Vidası Çapı	Sabitleme Vidası Uzunluğu	Tork Değeri	Birim Ağırlık
WLL	Diameter Bow	Diameter Pin	Diameter Eye	Width Eye	Width Inside	Length Inside	Width Bow	Length	Length Bolt	Width	Thickness Nut	Securing Bolt Thread	Securing Bolt Length	Torque	Weight Each
t	inch	inch	inch	inch	inch	inch	inch	inch	inch	inch	inch	mm	inch	ft lb	lbs
120	3 3/4	3 3/4	8 3/16	3 3/4	5 25/32	15 3/4	9 3/8	25 15/32	17 3/8	16 27/32	1 31/32	M12	5 29/32	50,1	243
150	4 1/8	4 1/4	9 3/8	4 1/8	6 21/32	16 5/32	10 15/16	27 3/32	19 17/32	19 3/32	1 31/32	M12	6 5/16	50,1	353

* Taşıma kapasitesi 150 tondan büyük olan mapalar için / For shackles ≥ WLL 150 t