

Green Pin Omega Sapan Kilidi Somunlu Kopilyalı Emniyet Somunlu

Green Pin Sling Shackles with Safety Bolt and Fixed Nut

• **Malzeme / Material**

Gövde ve pim yüksek mukavemetli kalite sınıfı 8 çelikten dövme imal edilmiştir
Bow and pin alloy steel, Grade 8, quenched and tempered

• **Emniyet Katsayısı / Safety Factor**

Emniyet katsayısı 5:1'dir / MBL equals 5 x WLL

• **Malzeme Yüzeyi / Finish**

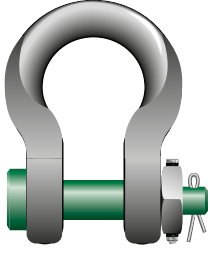
Gövde gümüş, pim yeşil boyalıdır (7 ile 55 ton arasındaki mapalar sıcak daldırma galvaniz)
Shackle bow painted silver, pin painted green (7 up 55 ton shackles are hot dipped galvanized)

• **Sıcaklık Aralığı / Temperature Range**

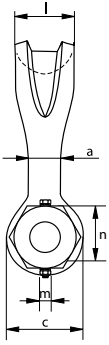
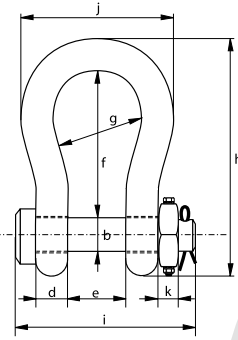
-20°C ile +200°C arasında kullanılabilir / -20°C up to +200°C

• **Sertifika / Certification**

2.1 2.2 3.1 MTC^b * LROS * MPI^b * US^b * CE



P-6013



Taşıma Kapasitesi	Gövde Çapı	Pim Çapı	Göz Çapı	Göz Kalınlığı	Ağız Açıklığı	İç Uzunluk	İç Çap	Dış Boy	Pim Uzunluğu	Genişlik	Somun Kalınlığı	Taşıma Yüzeyi Genişliği	Sabitleme Vidası Çapı	Sabitleme Vidası Uzunluğu	Tork Değeri	Birim Ağırlık
WLL	Dia. Body	Dia. Pin	Dia. Eye	Width Eye	Width Inside	Length Inside	Width Bow	Length	Length Bolt	Width	Thickness Nut	Bearing Surface	Securing Bolt Thread	Securing Bolt Length	Torque	Weight Each
t	mm	mm	mm	mm	mm	mm	mm	mm	mm	mm	mm	mm	mm	mm	Nm	Ad/kg
7	22	22	46	19	32	96	64	153	115	110	19	41	M6	45	8,4	2
12,5	28	28	61	25	44	121	82	197	151	146	24	54	M8	50	20	4
18	35	35	69	30	54	148	102	239	175	180	29	64	M10	65	39	8
30	40	42	90	35	69	165	126	279	211	200	34	79	M6	75	8,4	13
40	55	51	109	45	84	199	140	331	252	235	38	97	M8	90	20	21
55	60	57	115	55	90	240	160	389	299	270	45	100	M10	100	39	30
75	68	70	125	54	110	290	185	473	317	317	40	120	M12	120	68	45
125	85	80	154	85	137	366	220	583	413	390	40	150	M12	130	68	84
150	94	95	179	89	147	391	253	645	445	434	50	170	M12	140	68	117

Taşıma Kapasitesi	Gövde Çapı	Pim Çapı	Göz Çapı	Göz Kalınlığı	Ağız Açıklığı	İç Uzunluk	İç Çap	Dış Boy	Pim Uzunluğu	Genişlik	Somun Kalınlığı	Taşıma Yüzeyi	Sabitleme Vidası Çapı	Sabitleme Vidası Uzunluğu	Tork Değeri	Birim Ağırlık
WLL	Dia. Body	Dia. Pin	Dia. Eye	Width Eye	Width Inside	Length Inside	Width Bow	Length	Length Bolt	Width	Thickness Nut	Bearing Surface	Securing Bolt Thread	Securing Bolt Length	Torque	Weight Each
t	inch	inch	inch	inch	inch	inch	inch	inch	inch	inch	inch	inch	mm	inch	ft lb	lbs
7	7/8	7/8	1 13/16	3/4	1 9/32	3 25/32	2 17/32	6	4 17/32	4 5/16	3/4	1 5/8	M6	1 25/32	6,2	4,41
12,5	1 1/8	1 1/8	2 3/8	1	1 3/4	4 3/4	3 3/4	7 3/4	5 15/16	5 3/4	15/16	2 1/8	M8	1 31/32	14,7	8,82
18	1 3/8	1 3/8	2 25/32	1 3/16	2 1/8	5 13/16	4 1/32	9 13/32	6 7/8	7 3/32	1 5/32	2 17/32	M10	2 9/16	28,7	18
30	1 9/15	1 21/32	3 17/32	1 3/8	2 25/32	6 1/2	4 33/32	10 31/32	8 5/16	7 7/8	1 11/32	3 1/8	M6	2 15/16	6,2	29
40	2 5/32	2	4 9/32	1 25/32	3 5/16	7 27/32	5 1/2	13 1/32	9 29/32	9 1/4	1 1/2	3 13/16	M8	3 17/32	14,7	46
55	2 3/8	2 1/4	4 17/32	2 5/32	3 17/32	9 7/16	6 5/16	15 5/16	11 25/32	10 5/8	1 25/32	3 15/16	M10	3 15/16	28,7	66
75	2 11/16	2 3/4	4 29/32	2 1/8	4 11/32	11 13/32	7 9/32	18 5/8	12 15/32	12 15/32	1 9/16	4 23/32	M12	4 25/32	50,1	99
125	3 11/32	3 5/32	6 1/16	3 11/32	5 13/32	14 13/32	8 21/32	22 15/16	16 1/4	15 11/32	1 9/16	5 29/32	M12	5 1/8	50,1	185
150	3 11/16	3 3/4	7 1/16	3 1/2	5 25/32	15 13/32	9 31/32	25 13/32	17 17/32	17 3/32	1 31/32	6 11/16	M12	5 1/2	50,1	257

* Taşıma kapasitesi 75 tondan büyük olan mapalar için / For shackles ≥ WLL 75 t